

Guatemala, 29 de Agosto de 2014

Informe 08-2014

Licenciada

Rosa María Chan Guzmán

Viceministra del Patrimonio Cultural y Natural

Su Despacho

Estimada Licenciada Chan:

De la manera más atenta me dirijo a usted con el propósito de presentarle mi informe de actividades mensuales conforme a lo estipulado en el Contrato Administrativo por **Servicios Técnico Profesionales Número 266-2014** aprobado mediante el **Acuerdo Ministerial Número 29-2014**, correspondiente al mes de Agosto del presente año, y para el cobro de mis honorarios estoy presentando la factura número de serie "B" y correlativo No. 00101.

INFORME CORRESPONDIENTE AL MES DE AGOSTO DE 2014

ACTIVIDADES REALIZADAS EN LABORATORIO

1. Documentación grafica de material litico (piedras de moler)

1.1 Se realizan los dibujos de material litico (piedras de moler) de las diversas operaciones de las excavaciones realizadas en el Parque Arqueologico Tak`alik Ab`aj,

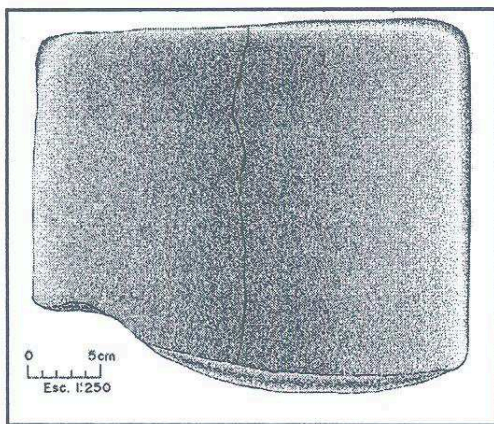
En este sentido se realizan dos diferentes tipo de dibujos:

- ⚡ "Dibujo en original". Este tipo de dibujo se realiza en hojas de papel milimetrado y dependiendo de su tamaño se realiza a una cierta escala.

✦ “Dibujo en calco”. Este dibujo es una repetición del dibujo anterior, con la diferencia que se dibuja en papel Calco, asegurándolo con la técnica del punteado. El material lítico se encuentra almacenado y resguardado en el Laboratorio de cerámica del Parque Arqueológico Tak`alik Ab`aj.

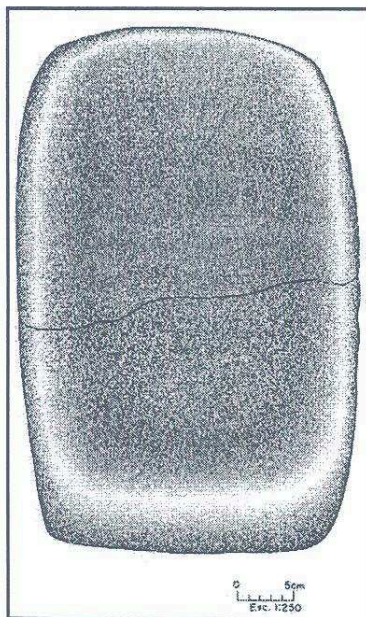
EJEMPLOS DE PIEDRAS DE MOLER DIBUJADOS CON SU RESPECTIVA DESCRIPCIÓN

- 1) Operación F9mea/9a U.60 y 94 **Clásico Temprano**
Metate rectangular a) redondeada b) levemente cóncava. De textura áspera extremos rectos sin elevación, paredes rectas con una leve elevación.



PLANTA

- 2) Operación F9mea/9a U.90 **Clásico Temprano**
Metate grande rectangular de orillas redondeadas a) redondeada b) Cóncava de extremos redondeados sin elevación, paredes rectas con elevación.

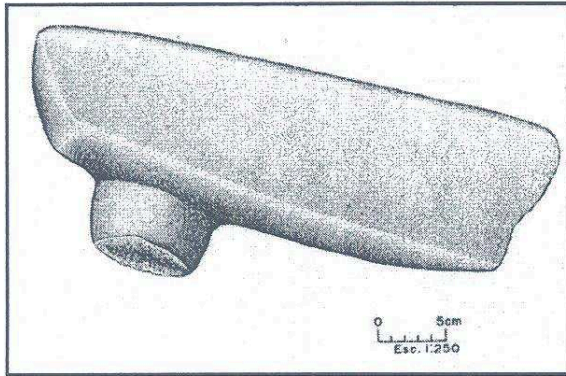


PLANTA

3) Operación H6?/2 U.?

Clásico Tardío

Metate fragmentado con forma rectangular de esquinas rectas poseé un soporte cilíndrico. De cara inferior convexa, cara superior cóncava, con textura de superficie semi lisa y porosa. Paredes divergentes y bordes redondos.

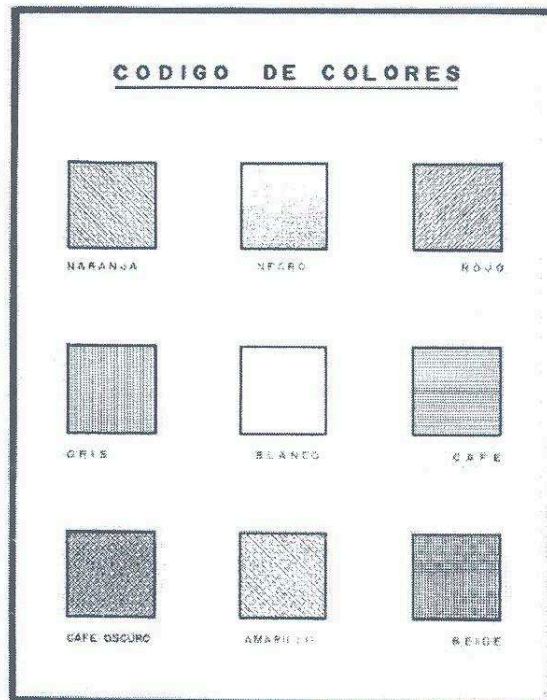


SECCION ELEVACION

2. Documentación grafica de fragmentos de ceramica.

2.2 Se realizan los dibujos de los fragmentos de ceramica que la Dra. Marion Popenoe de Hatch ha analizado y posteriormente seleccionado para que se le realizara el dibujo correspondiente, dichos fragmentos se encuentran almacenados y resguardados en el Laboratorio de ceramica del Parque Arqueologico Tak`alik Ab`aj.

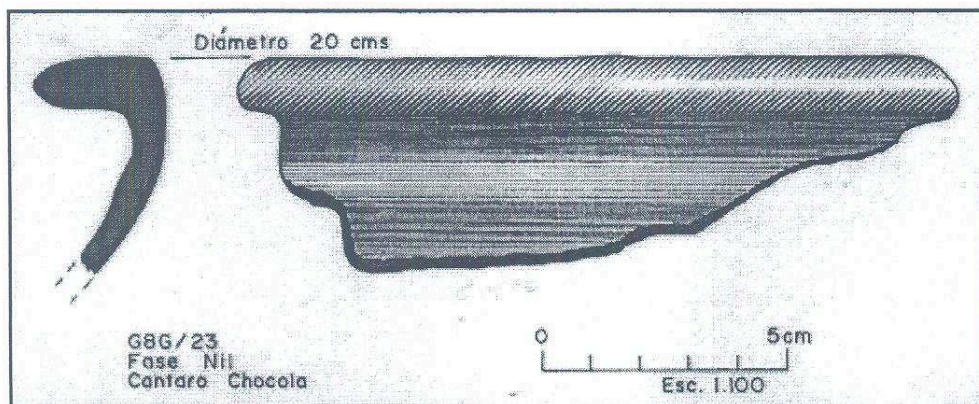
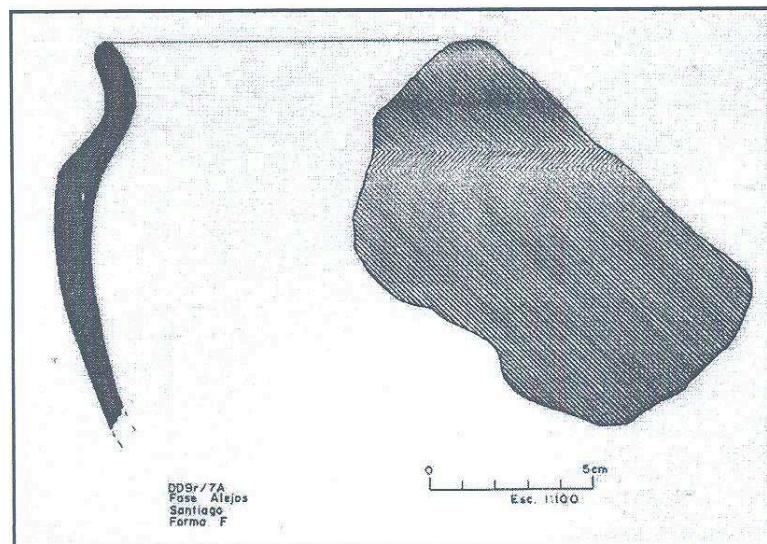
TABLA ILUSTRATIVA DE LOS CODIGOS DE COLORES PARA SOMBRAR LOS FRAGMENTOS DE CERAMICA.



2. FRAGMENTOS DE CERAMICA DIBUJADOS.

No. de tiestos	Operación	Vajilla	Fase	Periodo
2	GG8e/6a	Cafer	Guzmán	Clásico Tardío
3	F9mo(sl)/12	Ruddy	Nil	Preclásico Medio
1	G8G/23	Chócola	Nil	Preclásico Medio
1	DD9r/7A	Santiago	Alejos	Clásico Temprano
4	F13c/14		Ixchiya	Preclásico Medio
1	H8ase/7	Caneca	Nil	Preclásico Medio
2	E13c/14	Campana	Ixchiya	Preclásico Medio
1	GG8e/6b	Presta	Alejos	Clásico Temprano
2	E-3co/7		Alejos	Clásico Temprano

EJEMPLOS DE LOS FRAGMENTOS DE CERAMICA DIBUJADOS.





Resultados obtenidos:

1._ Documentacion grafica de material litico (piedras de moler).

Se realizo la documentacion grafica de material litico (piedras de moler) de la operaci3n F9mea/9a U.60 y 94, operacion F9mea/9a U.90, y operaci3n H6?/2 U.? , las excavaciones se realizan en el Parque Arqueologico Tak`alik Ab`aj,

2._ Documentacion grafica de fragmentos de ceramica.

Se realizo la documentaci3n grafica de 17 fragmentos de cer3mica proveniente de las excavaciones del Parque Arqueol3gico Tak`alik Ab`aj.

Producci3n de ilustraciones de cer3mica para informes, reportes, etc.

Actualizaci3n y aumento del archivo digital de ilustraciones de cer3mica.

Atentamente:

Rudy Estuardo L3pez Escobar

Vo. Bo.

ARQUEOLOGO
Miguel Orrego Corzo
JEFE ADMINISTRATIVO
PARQUE ARQUEOL3GICO TAKALIK ABAJ